

ACTA DE LES OPERACIONS DE DELIMITACIÓ ENTRE ELS TERMES MUNICIPALS DE LA VAJOL I DE MAÇANET DE CABRENYS

Lloc: Ajuntament de la Vajol

Data: 6 de maig de 2021

Hora d'inici: 13.30 hores

Hora d'acabament: 14.30 hores

Hi assisteixen:

En representació de l'Ajuntament de la Vajol:

Il·lm. Sr. Joaquim Morillo Mañas, alcalde

Sra. Paquita Jaén Torres, regidora

Sra. Dèlia Adroher Caler, secretària

En representació de l'Ajuntament de Maçanet de Cabrenys:

Il·lma Sra. Mercè Bosch Romans, alcaldessa

Sr. Segimon Baulenas Raurell, regidor

Sr. Joan Cano Yañez, secretari

En representació de la Generalitat de Catalunya:

Sr. Adrià Lomas Ramon, tècnic designat conjuntament per la Direcció General d'Administració Local i per l'Institut Cartogràfic i Geològic de Catalunya.

Els ajuntaments fan constar que s'ha comunicat la data d'inici de les operacions de delimitació als propietaris de les finques afectades, dels quals, el dia 6 de maig de 2021, van comparèixer els següents:

- Sr. Jordi Coret, en representació de Andrés Coret Novoa



Desenvolupament de les operacions:

Els documents de partida són l'Acta de la operació practicada para reconocer la línea de término y señalar los mojones comunes a los términos municipales de Massanet de Cabrenys y de La Bajol pertenecientes ambos a la provincia de Gerona, de 11 de diciembre de 1928, i els quaderns topogràfics annexes aixecats per l'Instituto Geográfico y Estadístico.

En base a aquesta documentació, la Direcció General d'Administració Local (DGAL) i l'Institut Cartogràfic de Catalunya (ICC), van elaborar el document *Replantejament de la línia de delimitació entre els termes municipals de La Vajol i de Maçanet de Cabrenys, Fites F-1 a F-18*, de 19 de maig de 2009, en què es localitzen les fites reconegudes en aquesta acta.

En 18 de març de 2021 la DGAL va trametre una còpia del document esmentat als ajuntaments afectats.

Posteriorment, el dies 28 d'abril i 6 de maig de 2021 s'han reunit els representants municipals i de la Generalitat de Catalunya i, en base a aquesta documentació, han realitzat les operacions de delimitació.

Els representants dels ajuntaments de la Vajol i de Maçanet de Cabrenys accepten les coordenades UTM reals de les fites primera (F1), tercera (F3), quarta (F4), novena (F9), dotzena (F12), catorzena (F14), quinzena (F15), i dissetena (F17), localitzades sobre el terreny, i les coordenades UTM teòriques de les fites restants.

D'acord amb aquests antecedents, els representants dels ajuntaments reconeixen la línia de terme següent:

Fita 1: se situa al Puig de la Creu, a uns vint-i-dos metres al nord-oest del marge nord-oest de la pista que hi condueix. Hi ha una fita de pedra en forma de prisma rectangular amb la part superior arrodonida de trenta centímetres per quinze centímetres de costats a la base i seixanta centímetres d'alçària. Conté gravades les inscripcions LA BAJOL, DARNIUS i MASSANET. Aquesta fita és també comuna al terme municipal de Darnius. Les coordenades UTM ETRS89 31N són: X: 482757,7 i Y: 4694114,4.



h

Fita 2: se situa al sud del Perdigó, a uns onze metres al nord del marge nord d'una pista que discorre per la banda nord-oest del Puig de la Creu. La línia de terme reconeguda entre aquesta fita i l'anterior és la recta compresa entre les dues fites. Les coordenades UTM ETRS89 31N són: X: 482609,3 i Y: 4694214,9.

W

Fita 3: se situa al sud del Perdigó, a uns quaranta-nou metres al nord del marge nord d'una pista que discorre per la banda nord-oest del Puig de la Creu. Es reconeix com a fita de terme una roca nativa de forma irregular de quatre metres per dos metres i mig de costats a la base i dos metres d'alçària. Conté gravada una creu de vuit centímetres per nou centímetres. La línia de terme reconeguda entre aquesta fita i l'anterior és la recta compresa entre les dues fites. Les coordenades UTM ETRS89 31N són: X: 482604,6 i Y: 4694252,5.

Fita 4: se situa al Perdigó, al sud-est de la pedrera del Perdigó. Es reconeix com a fita de terme una roca nativa de forma irregular de dos metres i quaranta centímetres per un metre i deu centímetres de costats a la base i cent vint-i-cinc centímetres d'alçària. La línia de terme reconeguda entre aquesta fita i l'anterior és la recta compresa entre les dues fites. Les coordenades UTM ETRS89 31N són: X: 482578,8 i Y: 4694365,9.

l

Fita 5: se situa al Perdigó, al sud de la pedrera del Perdigó. La línia de terme reconeguda entre aquesta fita i l'anterior és la recta compresa entre les dues fites. Les coordenades UTM ETRS89 31N són: X: 482561,9 i Y: 4694381,0.

Fita 6: se situa al Perdigó, al sud de la pedrera del Perdigó. La línia de terme reconeguda entre aquesta fita i l'anterior és la recta compresa entre les dues fites. Les coordenades UTM ETRS89 31N són: X: 482542,0 i Y: 4694382,9.

Fita 7: se situa al Perdigó, al sud-oest de la pedrera del Perdigó i a l'est de les Avalls. La línia de terme reconeguda entre aquesta fita i l'anterior és la recta compresa entre les dues fites. Les coordenades UTM ETRS89 31N són: X: 482516,1 i Y: 4694378,2.

Fita 8: se situa al marge est de la riera del Mas Castells. La línia de terme reconeguda entre aquesta fita i l'anterior és la recta compresa entre les dues fites. Les coordenades UTM ETRS89 31N són: X: 482318,5 i Y: 4694377,7.

Fita 9: se situa a uns vuitanta metres al nord de la Casa Nova, a uns nou metres al nord-oest del marge nord-oest del Camí de Maçanet de Cabrenys a la Vajol. Hi ha una



fita de pedra de base quadrada de vint-i-cinc centímetres de costats a la base i vint-i-cinc centímetres d'alçària. Conté gravades les inscripcions LA BAJOL i MASSANET. Es troba parcialment colgada. La línia de terme reconeguda entre aquesta fita i l'anterior segueix la poligonal formada pels punts de coordenades UTM ETRS89 31N següents:

Punt 1: X: 482318,5 i Y: 4694377,7	Punt 13: X: 482311,1 i Y: 4694478,7
Punt 2: X: 482318,5 i Y: 4694377,7	Punt 14: X: 482305,2 i Y: 4694484,9
Punt 3: X: 482311,6 i Y: 4694375,1	Punt 15: X: 482299,3 i Y: 4694490,8
Punt 4: X: 482308,7 i Y: 4694383,8	Punt 16: X: 482291,0 i Y: 4694498,6
Punt 5: X: 482306,0 i Y: 4694395,4	Punt 17: X: 482285,0 i Y: 4694506,1
Punt 6: X: 482305,9 i Y: 4694405,9	Punt 18: X: 482278,1 i Y: 4694514,9
Punt 7: X: 482307,5 i Y: 4694417,9	Punt 19: X: 482275,1 i Y: 4694520,2
Punt 8: X: 482311,4 i Y: 4694433,9	Punt 20: X: 482273,2 i Y: 4694524,4
Punt 9: X: 482316,6 i Y: 4694448,0	Punt 21: X: 482272,1 i Y: 4694528,3
Punt 10: X: 482321,9 i Y: 4694458,7	Punt 22: X: 482271,2 i Y: 4694532,2
Punt 11: X: 482324,6 i Y: 4694464,8	Punt 23: X: 482270,2 i Y: 4694541,4
Punt 12: X: 482317,6 i Y: 4694471,5	Punt 24: X: 482260,0 i Y: 4694541,5

Les coordenades UTM ETRS89 31N són: X: 482260,0 i Y: 4694541,5.

Fita 10: se situa a uns quaranta metres al sud-oest del marge sud-oest del camí que discorre pel Bosc de Mas Castells. La línia de terme reconeguda entre aquesta fita i l'anterior és la recta compresa entre les dues fites. Les coordenades UTM ETRS89 31N són: X: 482213,5 i Y: 4694666,7.

Fita 11: se situa a uns quaranta-un metres al sud-oest del marge sud-oest del camí que discorre pel Bosc de Mas Castells. La línia de terme reconeguda entre aquesta fita i l'anterior és la recta compresa entre les dues fites. Les coordenades UTM ETRS89 31N són: X: 482176,6 i Y: 4694685,4.

Fita 12: se situa a uns nou metres al sud-oest del marge sud-oest del camí que discorre pel Bosc de Mas Castells. Hi ha una fita de pedra en forma de prisma recte quadrangular de base quadrada amb la part superior arrodonida, de vint centímetres de costats a la base i quaranta-cinc centímetres d'alçària. Conté gravades les inscripcions MAS CASTELLS B.S.. La línia de terme reconeguda entre aquesta fita i l'anterior és la recta compresa entre les dues fites. Les coordenades UTM ETRS89 31N són: X: 482167,0 i Y: 4694734,5.

h
Fita 13: se situa al Bosc de Mas Castells, en una divisòria d'aigües. La línia de terme reconeguda entre aquesta fita i l'anterior és la recta compresa entre les dues fites. Les coordenades UTM ETRS89 31N són: X: 482279,4 i Y: 4694794,3.

Fita 14: se situa al nord del Bosc de Mas Castells, en una divisòria d'aigües, i a uns cent-vint metres al sud-est del marge sud-est del Camí de les Salines a Coll de Lli. Hi ha una fita de pedra en forma de prisma recte rectangular amb la part superior arrodonida, de vint centímetres per vint-i-cinc centímetres de costats a la base i quaranta centímetres d'alçària. Conté gravades les inscripcions MAS CASTELLS B.S.. La línia de terme reconeguda entre aquesta fita i l'anterior segueix la divisòria d'aigües on es troben situades ambdues fites. Les coordenades UTM ETRS89 31N són: X: 481875,5 i Y: 4695342,3.

Fita 15: se situa a uns vint metres al nord-est del marge nord-est del barranc de Cabrera, i a uns cent cinquanta-sis metres al sud del marge sud del Camí de les Salines al Coll de Lli. Hi ha una fita de pedra en forma de prisma recte quadrangular de base quadrada amb la part superior arrodonida, de vint centímetres de costats a la base i trenta-cinc centímetres d'alçària. Conté gravada la inscripció B.S.. La línia de terme reconeguda entre aquesta fita i l'anterior és la recta compresa entre les dues fites. Les coordenades UTM ETRS89 31N són: X: 481544,8 i Y: 4695393,4.

Fita 16: se situa a uns trenta-sis metres a l'oest del marge oest del Camí de les Salines al Coll de Lli. La línia de terme reconeguda entre aquesta fita i l'anterior segueix la poligonal formada pels punts de coordenades UTM ETRS89 31N següents:

Punt 1: X: 481544,8 i Y: 4695393,4	Punt 14: X: 481448,5 i Y: 4695432,3
Punt 2: X: 481533,3 i Y: 4695378,1	Punt 15: X: 481439,3 i Y: 4695434,9
Punt 3: X: 481522,8 i Y: 4695385,4	Punt 16: X: 481427,3 i Y: 4695436,8
Punt 4: X: 481514,0 i Y: 4695392,5	Punt 17: X: 481417,8 i Y: 4695437,5
Punt 5: X: 481504,0 i Y: 4695399,0	Punt 18: X: 481410,8 i Y: 4695437,9
Punt 6: X: 481498,5 i Y: 4695402,5	Punt 19: X: 481403,8 i Y: 4695437,5
Punt 7: X: 481487,1 i Y: 4695410,0	Punt 20: X: 481391,2 i Y: 4695436,3
Punt 8: X: 481475,5 i Y: 4695415,8	Punt 21: X: 481376,9 i Y: 4695432,7
Punt 9: X: 481469,3 i Y: 4695419,9	Punt 22: X: 481368,8 i Y: 4695430,4
Punt 10: X: 481464,4 i Y: 4695423,6	Punt 23: X: 481352,9 i Y: 4695425,9
Punt 11: X: 481461,2 i Y: 4695426,5	Punt 24: X: 481345,3 i Y: 4695424,1
Punt 12: X: 481458,0 i Y: 4695428,7	Punt 25: X: 481338,3 i Y: 4695421,7
Punt 13: X: 481453,4 i Y: 4695430,6	Punt 26: X: 481330,2 i Y: 4695418,1



Punt 27: X: 481321,5 i Y: 4695415,2

Punt 30: X: 481273,8 i Y: 4695406,8

Punt 28: X: 481305,9 i Y: 4695411,6

Punt 31: X: 481259,1 i Y: 4695404,6

Punt 29: X: 481288,4 i Y: 4695409,0

Les coordenades UTM ETRS89 31N són: X: 481259,1 i Y: 4695404,6.

Fita 17: se situa a uns noranta-tres metres al sud-est del Puig del Faig. Es reconeix com a fita de terme la part més elevada d'una roca nativa de forma irregular de deu metres per tres metres de costats a la base i tres metres i cinquanta centímetres d'alçària. La línia de terme reconeguda entre aquesta fita i l'anterior és la recta compresa entre les dues fites. Les coordenades UTM ETRS89 31N són: X: 481169,6 i Y: 4695430,0.

Fita 18: se situa a la divisòria d'aigües entre el Puig del Faig i del Pla de la Pastera. La línia de terme reconeguda entre aquesta fita i l'anterior és la recta compresa entre les dues fites. Aquesta fita és també comuna a l'Estat Francès. Les coordenades UTM ETRS89 31N són: X: 481185,2 i Y: 4695575,8.

Els punts localitzats sobre el terreny que consten a l'acta tenen precisió submètrica (2σ), mentre que la precisió dels altres punts depèn dels diferents documents cartogràfics utilitzats per determinar la seva posició.

Finalment, s'estén la present acta amb la conformitat dels representants dels dos ajuntaments i que, d'acord amb l'article 33.4 del Decret 244/2007, de 6 de novembre, pel qual es regula la constitució i la demarcació territorial dels municipis, de les entitats municipals descentralitzades i de les mancomunitats de Catalunya, ha de ser aprovada pels plens respectius amb el quòrum de la majoria absoluta del nombre legal de membres de la corporació.

De la qual cosa en donen fe els secretaris dels dos ajuntaments.



Signatures

Per l'Ajuntament de la Vajol:

Alcalde

Regidora

Secretària

Per l'Ajuntament de Maçanet de Cabrenys:

Alcaldessa

Regidor

Secretari

Per la Generalitat de Catalunya:

Tècnic



Relació de coordenades UTM ETRS89 31N de la línia de terme

Relació de coordenades UTM ETRS89 31N que defineixen la línia de terme d'acord amb allò que estableix l'article 33.1 del Decret 244/2007, de 6 de novembre, pel qual es regula la constitució i la demarcació territorial dels municipis, de les entitats municipals descentralitzades i de les mancomunitats de Catalunya.

FITA	PUNT	X	Y
F1		482757,7	4694114,4
F2		482609,3	4694214,9
F3		482604,6	4694252,5
F4		482578,8	4694365,9
F5		482561,9	4694381,0
F6		482542,0	4694382,9
F7		482516,1	4694378,2
F8		482318,5	4694377,7
Línia F8-F9	Punt 1	482318,5	4694377,7
	Punt 2	482318,5	4694377,7
	Punt 3	482311,6	4694375,1
	Punt 4	482308,7	4694383,8
	Punt 5	482306,0	4694395,4
	Punt 6	482305,9	4694405,9
	Punt 7	482307,5	4694417,9
	Punt 8	482311,4	4694433,9
	Punt 9	482316,6	4694448,0
	Punt 10	482321,9	4694458,7
	Punt 11	482324,6	4694464,8
	Punt 12	482317,6	4694471,5
	Punt 13	482311,1	4694478,7
	Punt 14	482305,2	4694484,9
	Punt 15	482299,3	4694490,8
	Punt 16	482291,0	4694498,6
	Punt 17	482285,0	4694506,1
	Punt 18	482278,1	4694514,9
	Punt 19	482275,1	4694520,2
	Punt 20	482273,2	4694524,4



Punt 21	482272,1	4694528,3
Punt 22	482271,2	4694532,2
Punt 23	482270,2	4694541,4
Punt 24	482260,0	4694541,5

F9 482260,0 4694541,5

F10 482213,5 4694666,7

F11 482176,6 4694685,4

F12 482167,0 4694734,5

F13 482279,4 4694794,3

Linia F13-F14	Punt 1	482279,4	4694794,3
	Punt 2	482270,7	4694804,0
	Punt 3	482259,4	4694820,2
	Punt 4	482256,3	4694826,7
	Punt 5	482253,1	4694832,1
	Punt 6	482247,3	4694840,6
	Punt 7	482238,6	4694853,9
	Punt 8	482227,2	4694872,1
	Punt 9	482221,4	4694881,8
	Punt 10	482216,3	4694889,2
	Punt 11	482211,0	4694895,4
	Punt 12	482201,3	4694905,8
	Punt 13	482193,5	4694915,2
	Punt 14	482184,4	4694924,2
	Punt 15	482174,3	4694935,9
	Punt 16	482164,9	4694944,0
	Punt 17	482157,5	4694951,7
	Punt 18	482151,6	4694957,3
	Punt 19	482140,9	4694968,6
	Punt 20	482131,2	4694977,0
	Punt 21	482121,2	4694986,8
	Punt 22	482110,8	4694995,8
	Punt 23	482101,1	4695004,3
	Punt 24	482097,7	4695007,2
	Punt 25	482092,6	4695013,7
	Punt 26	482089,7	4695017,4
	Punt 27	482086,5	4695021,8
	Punt 28	482080,5	4695028,4
	Punt 29	482077,2	4695032,8
	Punt 30	482073,8	4695037,6
	Punt 31	482070,9	4695042,9



Punt 32	482067,7	4695048,0
Punt 33	482054,4	4695067,9
Punt 34	482046,3	4695080,2
Punt 35	482038,8	4695091,6
Punt 36	482030,7	4695104,5
Punt 37	482021,3	4695118,5
Punt 38	482013,2	4695131,1
Punt 39	482004,8	4695144,4
Punt 40	481998,3	4695155,1
Punt 41	481989,9	4695168,1
Punt 42	481980,8	4695183,6
Punt 43	481973,0	4695195,3
Punt 44	481964,9	4695208,3
Punt 45	481952,9	4695229,4
Punt 46	481947,4	4695242,1
Punt 47	481945,9	4695246,3
Punt 48	481944,2	4695250,2
Punt 49	481939,3	4695257,3
Punt 50	481932,2	4695266,1
Punt 51	481923,8	4695276,2
Punt 52	481919,0	4695282,9
Punt 53	481917,0	4695285,6
Punt 54	481914,0	4695288,1
Punt 55	481910,8	4695290,1
Punt 56	481906,3	4695293,6
Punt 57	481899,5	4695298,8
Punt 58	481895,4	4695303,7
Punt 59	481892,6	4695308,2
Punt 60	481891,5	4695311,6
Punt 61	481891,0	4695316,0
Punt 62	481891,3	4695322,8
Punt 63	481891,6	4695328,3
Punt 64	481891,0	4695331,5
Punt 65	481890,2	4695333,4
Punt 66	481888,1	4695335,8
Punt 67	481885,3	4695338,1
Punt 68	481882,9	4695339,3
Punt 69	481875,5	4695342,3

F14 481875,5 4695342,3

F15 481544,8 4695393,4

Línia F15-F16	Punt 1	481544,8	4695393,4
	Punt 2	481533,3	4695378,1
	Punt 3	481522,8	4695385,4

Punt 4	481514,0	4695392,5
Punt 5	481504,0	4695399,0
Punt 6	481498,5	4695402,5
Punt 7	481487,1	4695410,0
Punt 8	481475,5	4695415,8
Punt 9	481469,3	4695419,9
Punt 10	481464,4	4695423,6
Punt 11	481461,2	4695426,5
Punt 12	481458,0	4695428,7
Punt 13	481453,4	4695430,6
Punt 14	481448,5	4695432,3
Punt 15	481439,3	4695434,9
Punt 16	481427,3	4695436,8
Punt 17	481417,8	4695437,5
Punt 18	481410,8	4695437,9
Punt 19	481403,8	4695437,5
Punt 20	481391,2	4695436,3
Punt 21	481376,9	4695432,7
Punt 22	481368,8	4695430,4
Punt 23	481352,9	4695425,9
Punt 24	481345,3	4695424,1
Punt 25	481338,3	4695421,7
Punt 26	481330,2	4695418,1
Punt 27	481321,5	4695415,2
Punt 28	481305,9	4695411,6
Punt 29	481288,4	4695409,0
Punt 30	481273,8	4695406,8
Punt 31	481259,1	4695404,6

F16 481259,1 4695404,6

F17 481169,6 4695430,0

F18 481185,2 4695575,8



DOCUMENT CARTOGRÀFIC REFERENT A L'ACTA DE LES OPERACIONS DE DELIMITACIÓ ENTRE ELS TERMES MUNICIPALS DE LA VAJOL I DE MAÇANET DE CABRENYS

Data: 6 de maig de 2021



Escala de representació 1:2 500

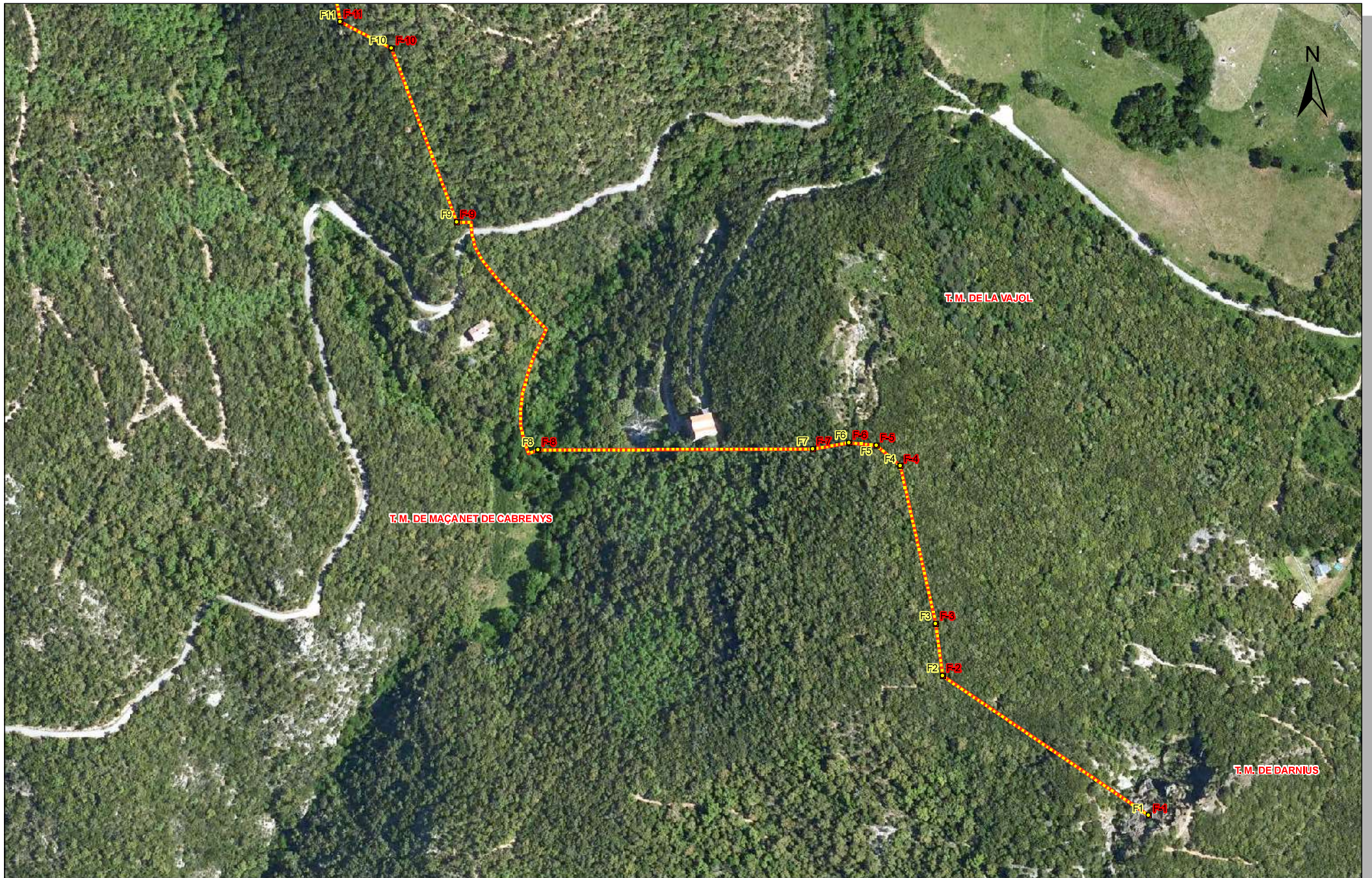
Llegenda

Línia de l'acta de delimitació

 Línia de terme
 Fita de terme

Línia del document de replantejament

 Línia de terme
 Fita de terme



Document cartogràfic referent a l'acta de les operacions de delimitació entre els termes municipals de la Vajol i de Maçanet de Cabrenys.
6 de maig de 2021

1: 2 500 (Din A-3)





